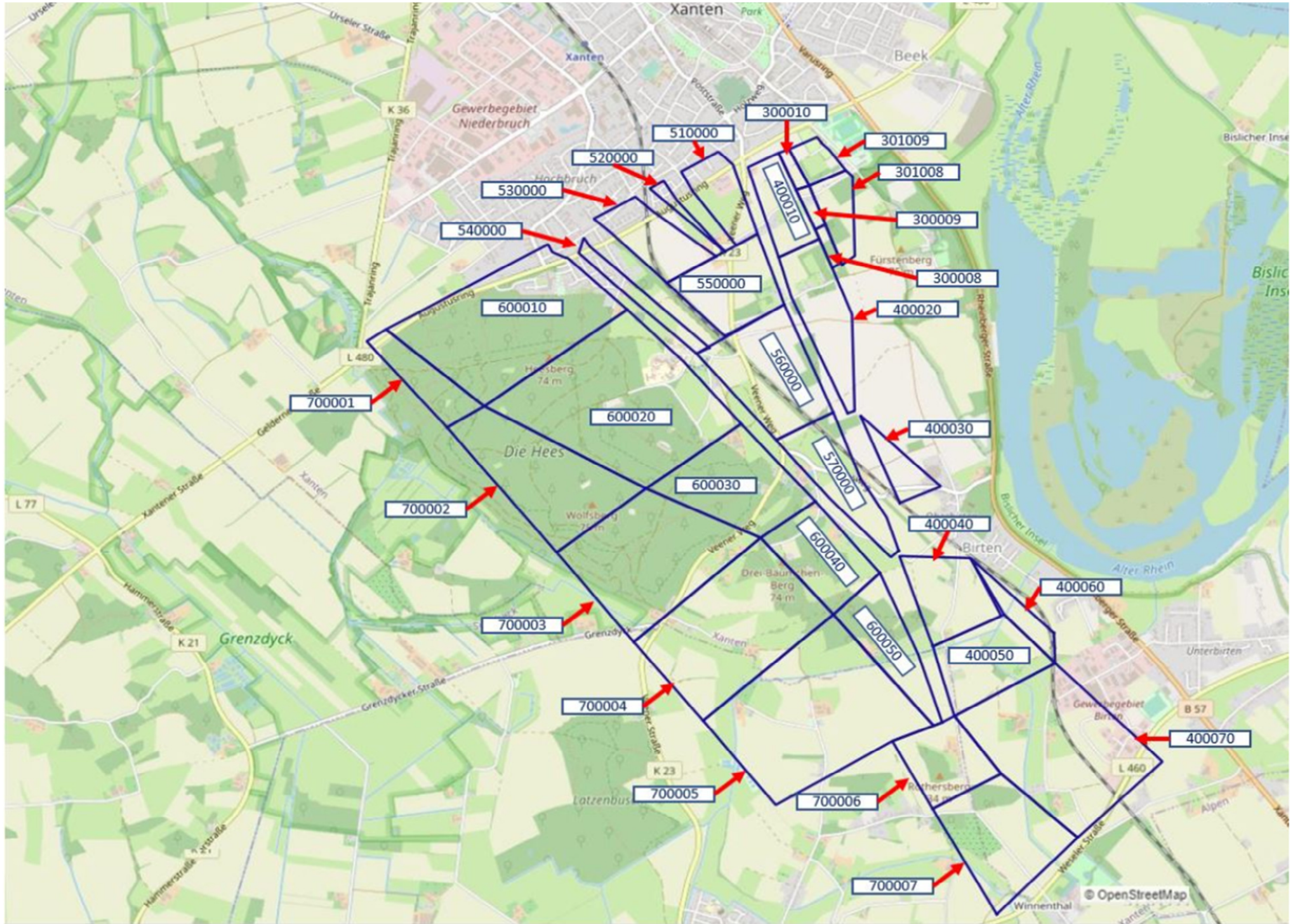
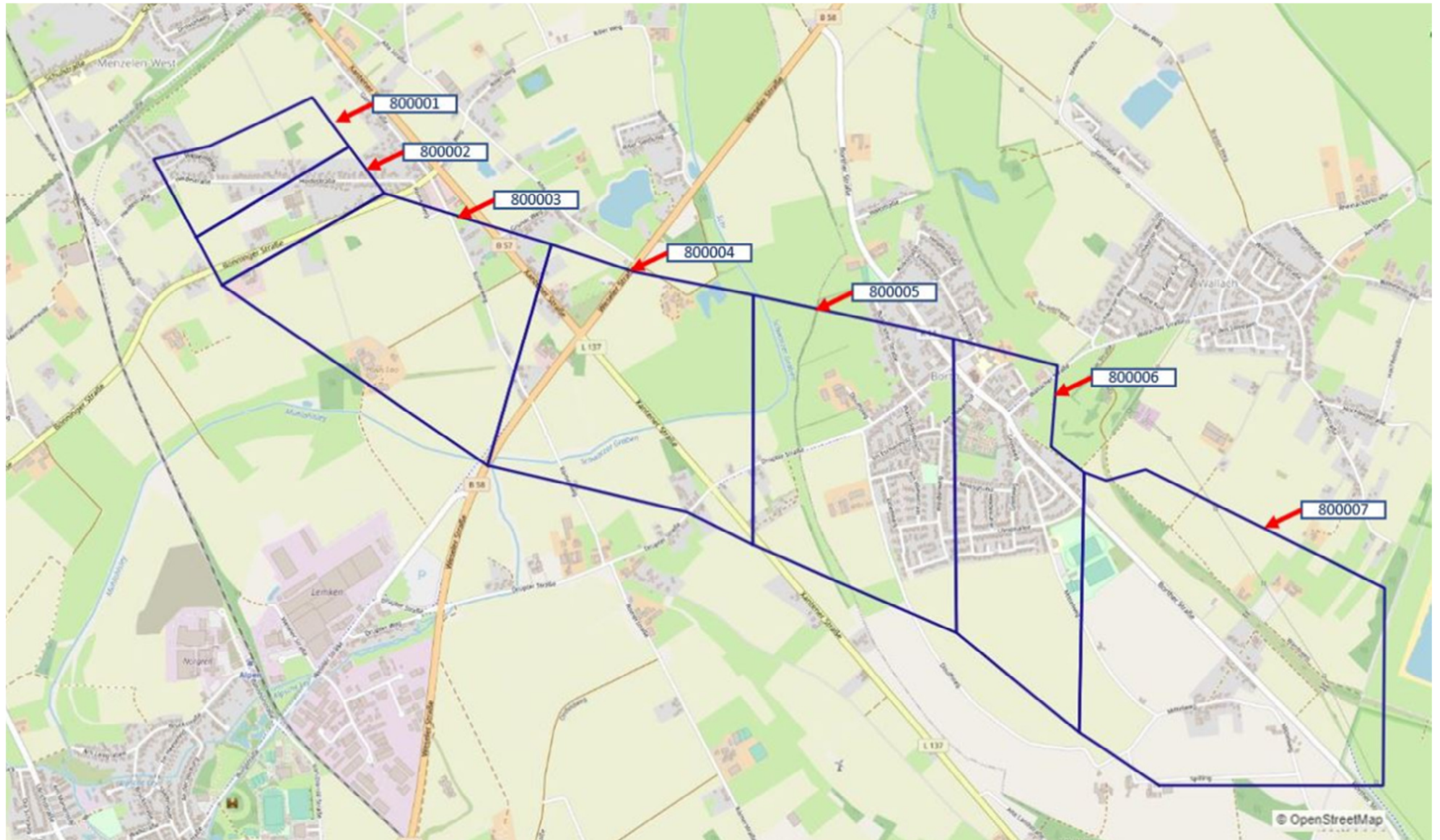


Gesamtdarstellung aller Flächen:
<https://www.salzbergbaugeschaedigte.de/index.php/neue-abbaugelbiete-xanten-veen-birten-sowie-alpen-borth-menzelen/67-geplante-abbaufelder>






Gesamtdarstellung aller Flächen Abbaubereich Nord mit Nummern der Abbaufelder:

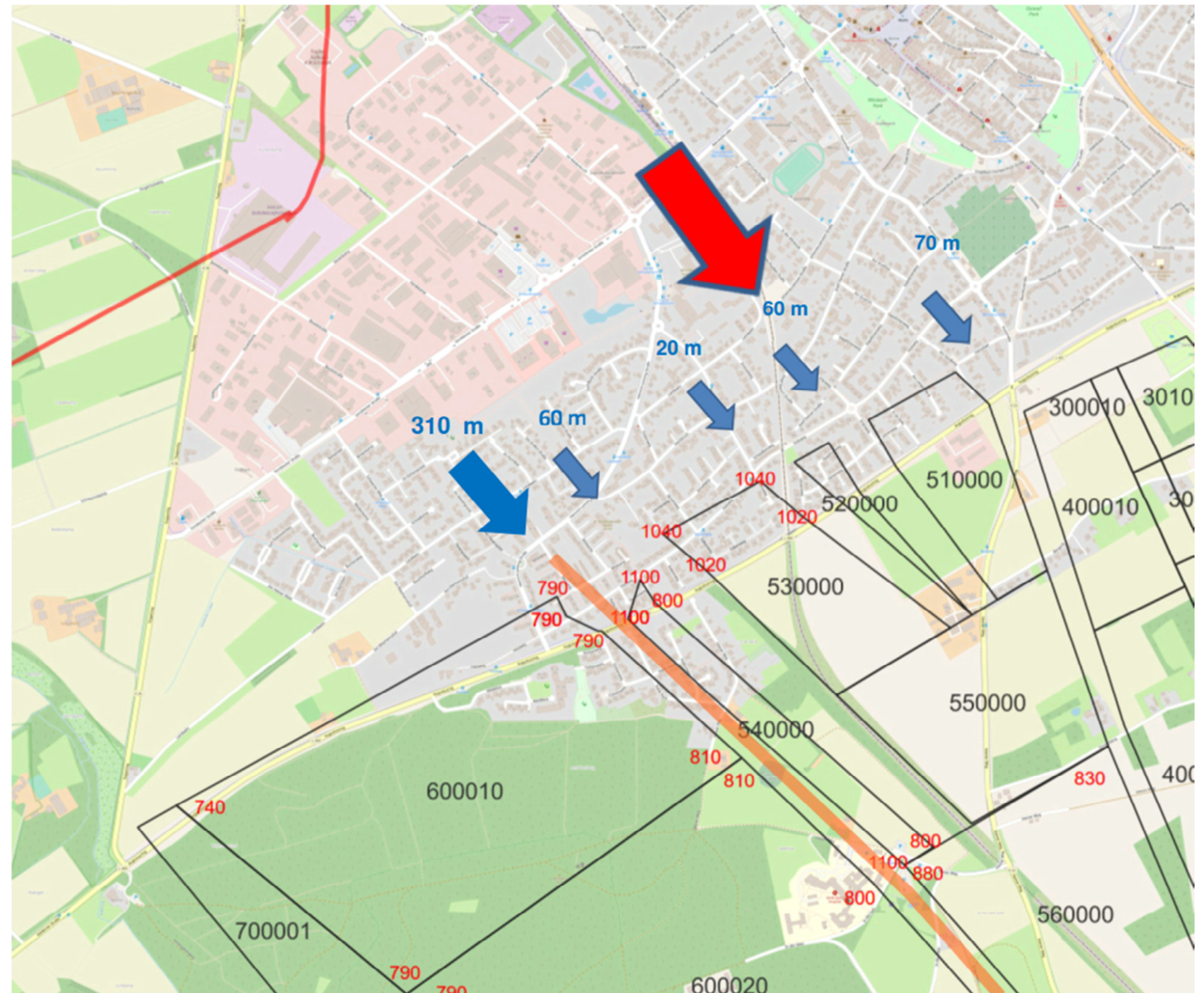
<https://www.salzbergbaugeschaedigte.de/index.php/neue-abbauegebiete-xanten-veen-birten-sowie-alpen-borth-menzelen/67-geplante-abbaufelder>



Gesamtdarstellung aller Flächen Abbaubereich Süd mit Nummern der Abbaufelder:

<https://www.salzbergbaugeschaedigte.de/index.php/neue-abbaugelbiete-xanten-veen-birten-sowie-alpen-borth-menzelen/67-geplante-abbaufelder>

Index:	
Sprung	
Sprung 310 m	
Sprunghöhe	310 m
Abbautiefe [m]	1100
Schiefstellung	
Flächennummer	530000



Abbaufelder Nordost (Flächen 510000 bis 540000) sind ca. 310 m tiefer als Abbaufelder Nordwest (Flächen 600010 bis 700001) und unterbauen Südstadt ca. 150 m Richtung NNW. Von W nach O erkennbar 5 Sprünge in Folge 310 m, 60 m, 20 m, 60 m und 70 m.

<https://www.salzbergbaugeschaedigte.de/index.php/neue-abbauegebiete-xanten-veen-birten-sowie-alpen-borth-menzelen/67-geplante-abbaufelder>